



Câncer de mama

O câncer de mama é um dos tipos de cânceres que mais acomete mulheres. Para o Brasil, estimam-se 59.700 novos casos de câncer de mama, para cada ano do biênio 2018-2019, com um risco estimado de 56,33 casos a cada 100 mil mulheres. A prevenção é um dos mecanismos mais importantes para combater essa patologia.

Fonte: INCA, 2019.

Autoexame

Todo mês, 10 dias após a menstruação ou, em um dia fixo para mulheres na menopausa, em frente ao espelho, observe sua mama com relação a simetria, coloração, temperatura e verifique se há alguma anormalidade. Após este procedimento, apalpe toda a sua mama, incluindo as regiões subaxilares.



Um nódulo que, apalpado é diferente dos outros tecidos da mama



Inchaço que não desaparece



Pele enrugada ou com depressões



Pele descamada ao redor do mamilo



Secreção no mamilo



Alterações do mamilo (inversão)



O que é o câncer de mama?

É uma alteração nas células mamárias, causada pela multiplicação anormal. Há formação de um tumor maligno. Se descoberto no início, pode haver cura e excelente prognóstico.

Como faço para descobrir a doença cedo?

Para que seja detectado logo no início, a mulher deve realizar o autoexame das mamas mensalmente, além de realizar o exame clínico das mamas e exames como a mamografia, lembrando sempre que o diagnóstico precoce aumenta as chances de cura.

Exame Clínico

É o exame em que um profissional de saúde habilitado avalia clinicamente as mamas, em busca de nódulos e outras alterações.

Mamografia

É uma radiografia das mamas, com um equipamento que realiza a compressão das mamas para visualizar pequenas alterações. As mulheres devem realizar a partir dos 40 anos ou se houver histórico de câncer de mama na família.

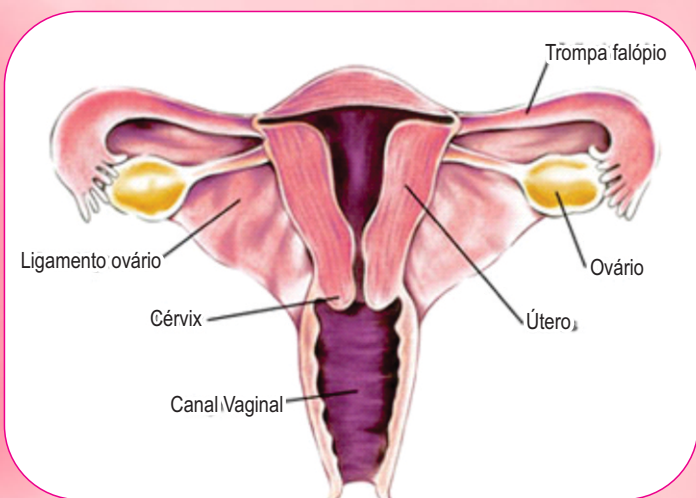
Conheça cada Exame

O que mais a mulher pode fazer?

Para diminuir fatores de risco, não deve abusar de bebidas alcoólicas ou fumar, deve realizar atividade física e alimentar-se de forma saudável. Se for se submeter à reposição hormonal, deve conversar com o médico para avaliar os prós e contras da terapia.

Câncer de colo do útero

O câncer de colo do útero é caracterizado pela replicação desordenada de células de revestimento do órgão, que pode comprometer o órgão e outras estruturas do aparelho genital feminino (ovário, trompas, endométrio). Começa com pequenas lesões, que vão aumentando e se aprofundando quando não são tratadas. É uma doença “silenciosa”, por isso a mulher deve ficar atenta.



Como identificar?

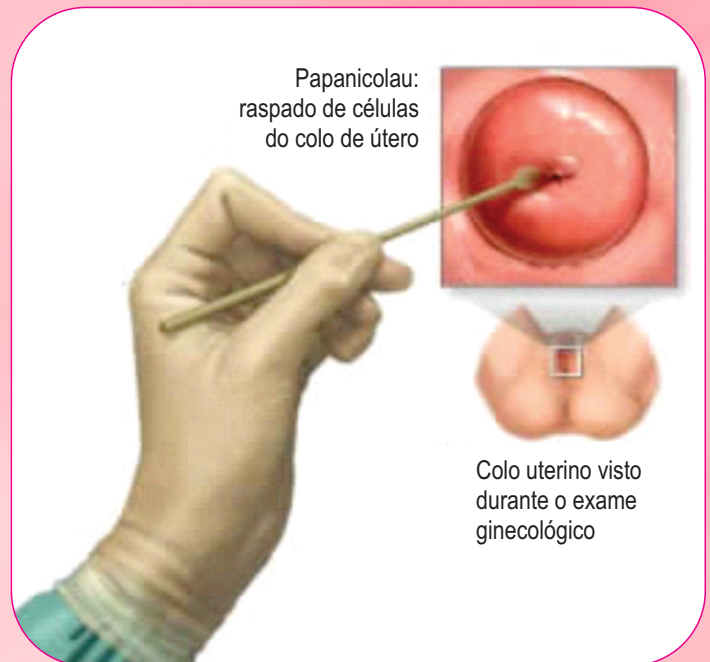
A mulher deve realizar o exame citológico (papanicolau ou prevenção), anualmente, após o início de relações sexuais. Deve, também, observar o aparecimento de verrugas ou corrimento anormal, com ou sem odor, sangramento após a menopausa e dor após as relações sexuais.

Como posso me prevenir?

Evitando relações sexuais sem preservativos, evitando utilização de roupas íntimas de terceiros.

Como é o exame?

O exame identifica alterações celulares causadas por HPV (papiloma vírus humano), que correspondem a 80% dos casos. As células são coletadas com auxílio de uma espátula e uma escovinha, respectivamente, na ectocérvice e na endocérvice.



Fonte: Caderno de atenção básica: Controle dos cânceres de colo do útero e da mama. 2013 - MS 2ª edição. 2013

PARTICIPE

da Campanha de Prevenção
ao Câncer de Mama da CAFAZ.
Saiba como participar ligue

(85) **3101.2636**

(PGS - Programa de Gerenciamento da Saúde)



ANS Nº 35.912-2



A Cafaz Corretora apoia essa causa

